



**DENİZLİ TİCARET BORSASI**  
**KURUMSAL KİMLİK KILAVUZU**  
**2025**



## TARİHÇE ve COĞRAFİ KONUMU

Denizli ili, ilk defa bugünkü şehrin 6 km. kuzeyinde, Eskihisar Köyü civarında kurulmuştur. Şehir M.Ö (261-246) yılları arasında, II. Antiokos tarafından karısı adına kurulmuş ve Laodikeia adı verilmiştir. Müslüman akınlarına kadar bu isimle anılmıştır. Günümüzde kullanılan Denizli adı, Tonguzlu kelimesinin zamanla ağızdan ağıza değişerek Denizli kelimesi haline gelmiştir.

Türkler Denizli havalisini fethettikten sonra şehir, suyun bol bulunduğu bugünkü Kaleiçi mevkiine nakledilmiştir.

Denizli yöresinde çok eski dönemlere ait tarihi kültürlere de rastlanılmıştır. Özellikle Kalkolitik Çağ'dan bu yana Çivril yakınlarında bulunan ve kazısı yapılan Beycesultan Höyüğü ve çevresi buna en iyi örnektir. Hitit öncesi kültürlerden başka Frigler, Lidyalılar ve Perslerin yöreye egemen olduklarını gösteren belirtiler de vardır. Büyük İskender dönemiyle başlayan Helenizm devrinde Denizli çevresinde birçok büyük kentlerin kurulduğu görülmüştür. Anadolu'nun Helenistik dönemi devletlerinden Bergama Krallığı tarafından M.Ö. 190 yıllarında Hierapolis kenti kurulmuştur.

Bugünkü eşsiz Pamukkale, Hierapolis kentinin üzerinde bulunmaktadır. Hristiyanlığın ilk 7 kilisesinden biri olan Laodikeia Kilisesi Hristiyanlarca önemli ziyaret yerlerinden birisidir.

Denizli'de Türkler ilk kez 1070 yılında görmüşlerdir. Selçuklu Sultanı Alparslan, emrindeki Afşin Bey ve yanındaki kumandanlar, buralara kadar akınlar düzenleyerek bölgenin Türkleşmesi için ilk adımı atmışlardır. Malazgirt zaferinden sonra Anadolu, Türklerin kontrolüne girmiş; Denizli ve çevresi Kutalmış oğlu Süleyman Bey ve emrindeki beyler tarafından fethedilmiştir.

Denizli'de ilk Belediye teşkilatı 1876'da kurulmuştur. Bu tarihlerde Denizli, mülki bölünmede Aydın Livasına bağlı bir kaza merkezidir. 1883'te Sarayköy, Buldan ve Tavas ilçelerinin bağlanmasıyla "Sancak" haline getirilen Denizli, 1884'te Çal 1888'de Acıpayam ilçelerinin katılımıyla Aydın'a bağlı mutasarrıflık, Türkiye Cumhuriyeti'nin kuruluşuyla da il olmuştur. 1927'de yapılan ilk nüfus sayımına göre il merkezi nüfusu 15.704 kişidir.

4 Şubat 1931'de Denizli'ye gelerek bugün Etnografya Müzesi olarak kullanılan binada bir gece kalan Atatürk, o günkü Denizli'yle ilgili olarak "Büyükçe bir köy" ifadesini kullanmakla Denizli'nin mahrumiyetini vurgulamıştır. 1950'li yıllardan itibaren gelişmeye başlayan ve kabuğunu kıran Denizli günümüzde Türkiye'nin ekonomik olarak büyük kentleri arasında yer almaktadır.

Denizli, Türkiye'nin öncü illeri arasında bulunan, ekonomisiyle önemli yere sahip, sanayi, turizm ve tarım kentidir. Denizli ihracat ürünleri tekstil, metal, kablo, bakır gibi ürünlerin yanında doğal kaynaklara dayalı mermer ve traverten önde gelmektedir.

Denizli ili jeotermal kaynakları bakımından ülkemizde önemli bir yere sahiptir. Kızıldere, Tekkehamam, Bölme-kaya, Yenice, Gölemezli, Pamukkale, Çardak, Buldan, Karahayıt ve Babacık yörelerindeki sıcak su kaynakları çok amaçlı kullanılmaları sayesinde il turizmi ve sanayisinde önemli rol oynamaktadır.

İlimizde faaliyete geçen pek çok jeotermal enerji santralleri ve yapım aşamasındaki enerji santralleri göz önüne alındığında ilimizin Türkiye enerji üretiminde önemli bir yere geldiği açıktır. Jeotermal enerji, enerji santrallerinin yanı sıra seracılık faaliyetlerinde de kullanılmaya başlanmıştır.

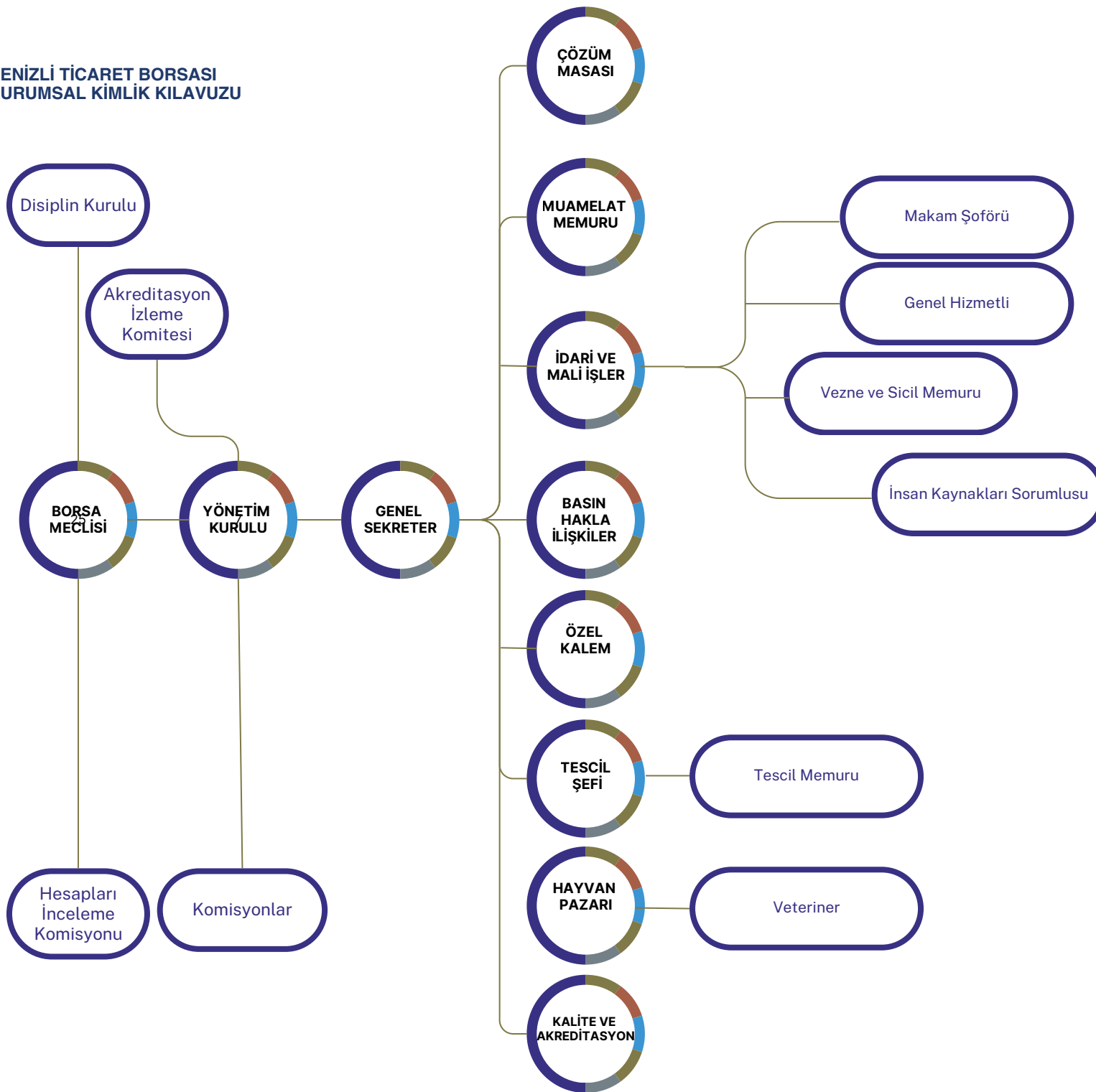
Denizli ekonomisinin temelini oluşturan üretim ana sektörleri; Tekstil-konfeksiyon, elektrolitik, cam, demir ve demir dışı metaller, doğal taş, traverten ve mermer, deri ve kösele sanayi, hayvancılık, yem ve sütçülüktür.

Denizli Ticaret Borsası kurulduğu 1923 yılından bu yana üretici ve tüccarların belirli bir düzen içinde alışveriş yapmaları için gerekli düzeni kurmuş ve hizmet kalitesini ilerletmiş bir kurumdur. Borsamızın ilk Yönetim Kurulu Başkanı Ali Rıza Aktan'dır. Borsamızın kuruluşunda 29 olan üye sayısı 2024 yılı itibari ile 700 civarındadır. Kuruluş yıllarında işlem gören ana ürün pamuktur. Bugün itibari ile kotasyon listemizde 65'i aşkın ürün bulunmaktadır.

Kuruluş yıllarında hizmetlerini Kaleiçi'nde çeşitli binalarda Zahire Borsası, Leblebi Borsası, Pamuk, Yapağı, Yün ve İpek Kozası ile Hayvan Pazarı olarak çeşitli birimler halinde çalışmıştır.

Denizli Ticaret Borsası faaliyetlerine 1994 yılında Uluçarşı İşhanı'nda hizmete giren binasında devam etmektedir.

1992 yılında hizmete başlayan Canlı Hayvan Pazarı, zaman içerisinde yatırımlarla geliştirilmiş günümüz hizmet standartlarının da üstünde hizmet veren bir tesis haline almıştır.





## KURUMSAL RENKLER



DTB Logotaypın temel kullanım rengi koyu lacivettir.. Logo içerisinde kullanılan diğer renkler kahverengi, mor, açık mavi ve beyazdır.

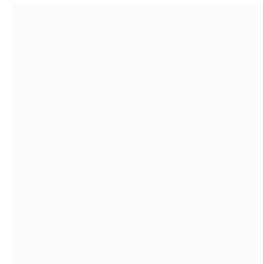
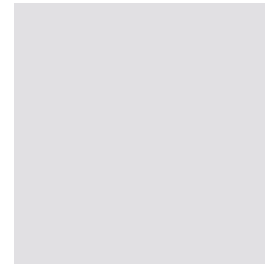
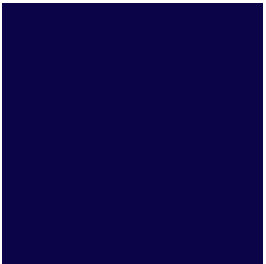
LACİVERT

KAHVERENGİ

MOR

AÇIK MAVİ

BEYAZ





## FARKLI ZEMİNLERDE LOGOTAYPIN KULLANIM STANDARTLARI



Lacivert zemin üzerinde kullanım



Siyah zemin üzerinde kullanım



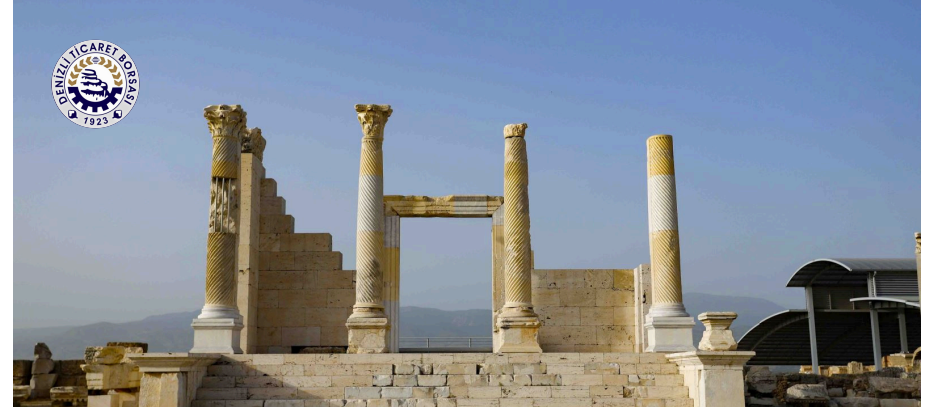
Gri zemin üzerinde kullanım



Kahverengi zemin üzerinde kullanım



## LOGOTAYPIN FOTOĞRAF ÜZERİNDE KULLANIMI





Siyah zeminlerde DTB logosunun tümü beyaz, gereken yerlerde ise tamamen siyah kullanılabilir.



## LOGOTAYP YANLIŞ UYGULAMALAR



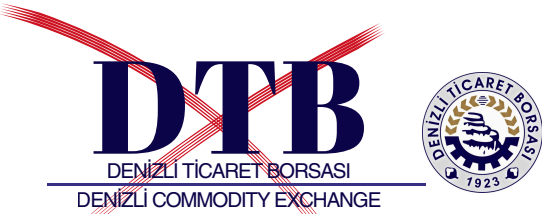
DTB logotayı, tamamen farklı renklerde olamaz



DTB logotayı, belirtilen siyah ve beyaz kullanımın dışında başka bir türde kullanılamaz.



DTB logotayı, deforme edilemez



DTB sembolünün yeri değiştirilemez



DTB sembolü belirtilen oranlarda kullanılmalıdır. Küçültme veya büyütme yapılamaz.



DTB sembolü, logotayptan farklı şekillerde kullanılamaz

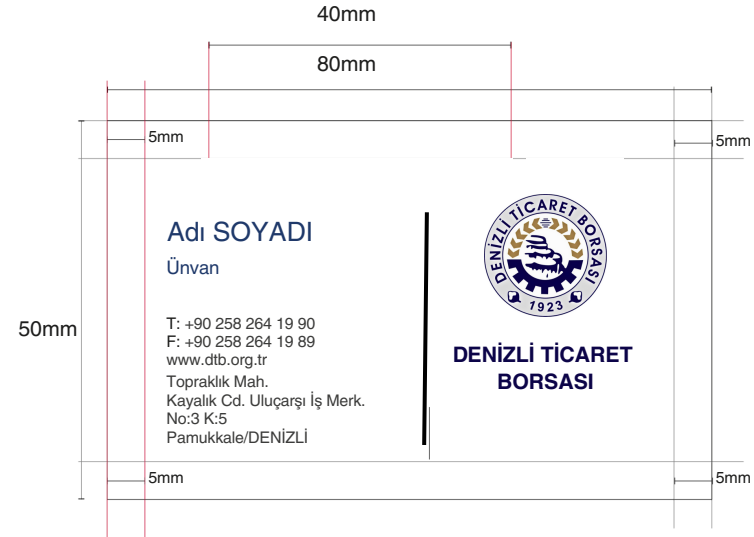


## KARTVİZİT

### ÖNYÜZ



### ARKAYÜZ



**Boyut:** 80x50 mm **Kağıt cinsi:** 350 gr mat kuşe

**Adres :** Yazı karakteri: Helvetica Light Kısaltmalar

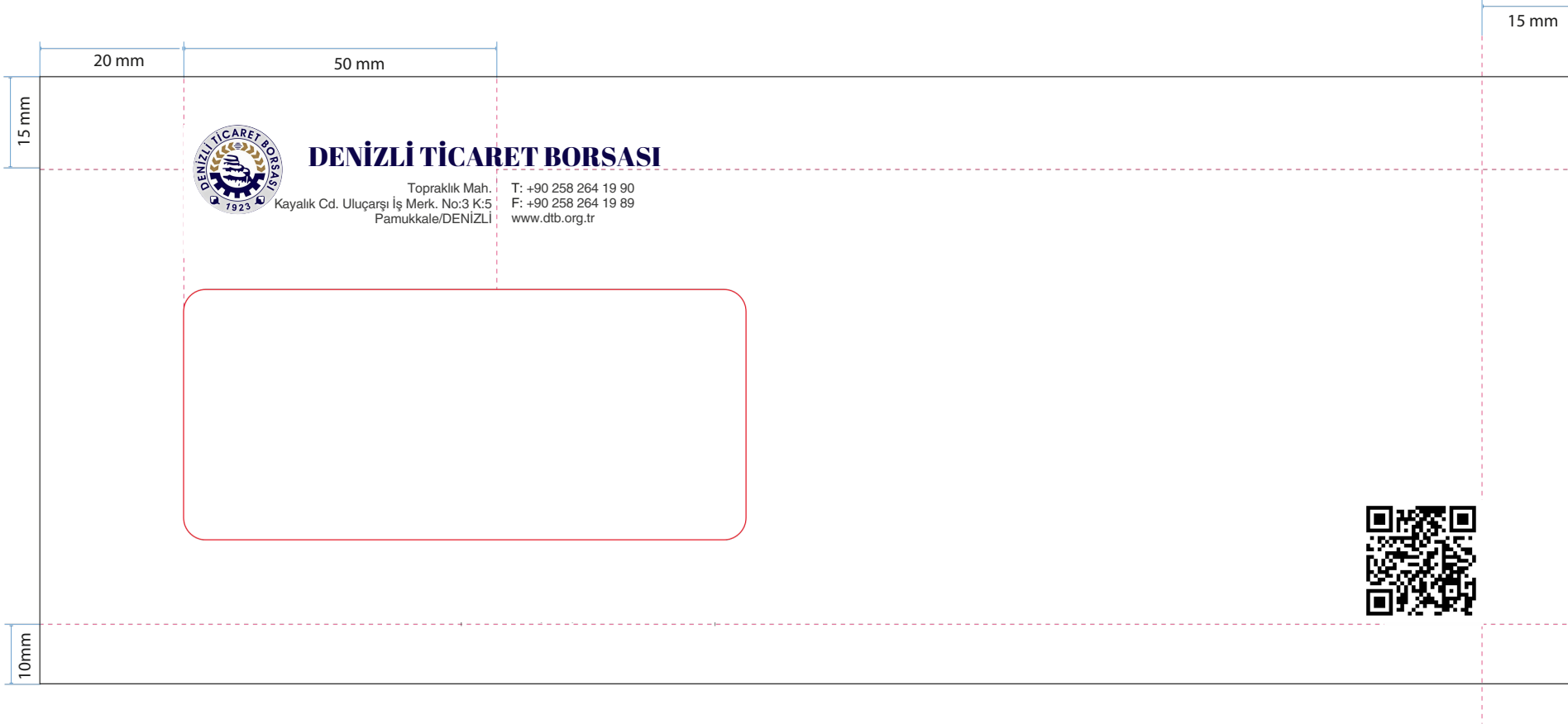
T ve F harfleri Helvetica Regular Boyutu: 6 punto

**Kart sahibinin adı :** Yazı karakteri: Helvetica Regular Boyutu: 10 punto **Ünvan :** Yazı karakteri: Helvetica Light Boyutu: 7 Punto



## ZARF (PENCERELİ)

Boyut : Diplomat (24 x 10.5 cm)  
Kağıt cinsi : 90 gr. I.Hamur





## SUNUM DOSYASI

Kapalı Boyut : 22.5 x 32 cm  
Açık Boyut : 45 x 32 cm Kağıt  
cinsi : 350 gr. mat kuşe  
Laminasyon : Mat selefon  
Harici cep yapıştırma

ARKA YÜZ

ÖN YÜZ

225 mm

320 mm



**DENİZLİ TİCARET BORSASI**

Topraklık Mah. T: +90 258 264 19 90  
Kayalık Cd. Uluçarsı İş Merk. No:3 K:5 F: +90 258 264 19 89  
Pamukkale/DENİZLİ www.dtb.org.tr



DTB

BASIN BÜLTENİ

I



## KONUŞMA KARTI

Boyut : A5 (21 x 14.5 cm)  
Kağıt cinsi : 350 gr. kuşe

Ön

150 mm

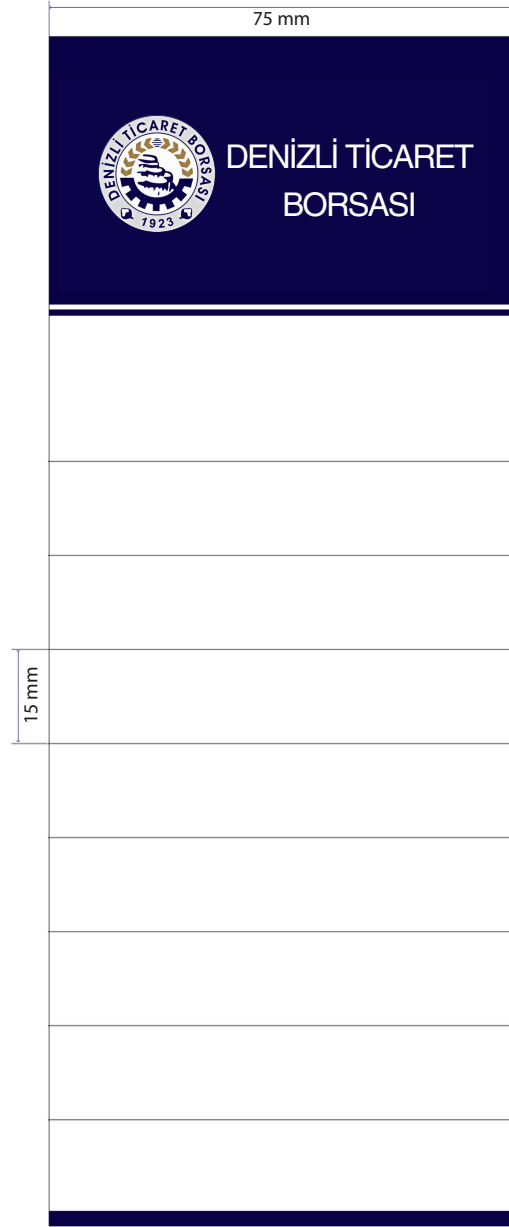
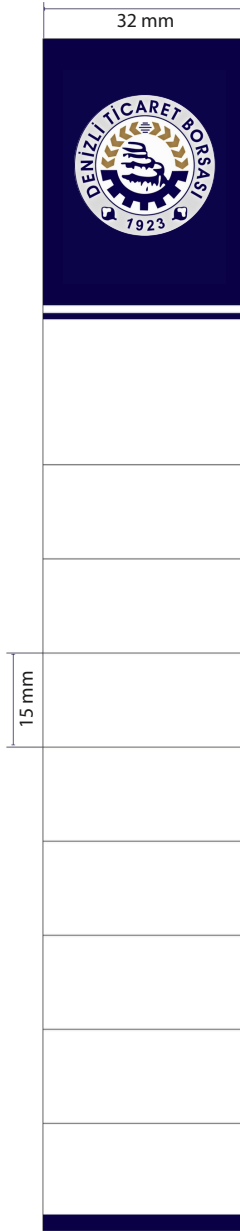


Arka





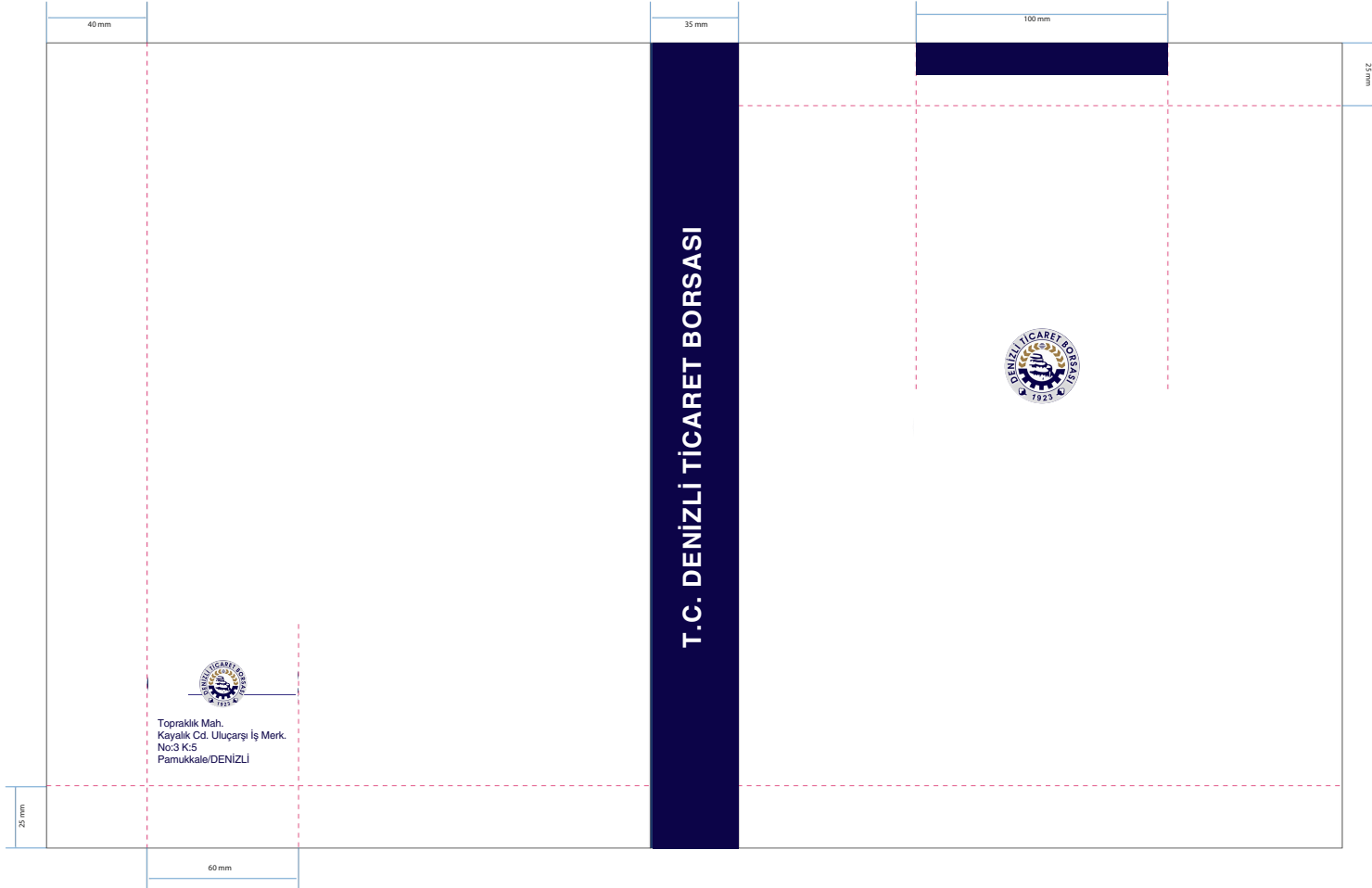
## KLASÖR SIRT TASARIMI





## KLASÖR

Boyut : 24 x 32 cm Sırt kalınlığı : 35 mm Kağıt  
cinsi : 170 gr. kuşe mukavva üzeri sıvama  
Laminasyon : Mat selefon 2'li mekanizma





DENİZLİ TİCARET BORSASI  
KURUMSAL KİMLİK KILAVUZU

## STRATEJİK PLAN KAPAK TASARIMI





Denizli Ticaret Borsası Canlı Hayvan Pazarı Kurban dönemi haricinde her Pazartesi ve Perşembe günleri haftada iki kez kurulmaktadır.

#### Canlı KG Hayvan Fiyatları

www.hayvanpazar.com web sitemizi ziyaret edebilir Canlı Hayvan Pazarı hakkında detaylı bilgiye ulaşabileceğiniz gibi Kurban döneminde pazarda oluşan canlı kg hayvan fiyatlarını da günlük olarak takip edebilirsiniz.

#### Banka Hizmeti

Kurban döneminde pazarımızda satışların yapılabilmesi için mobil bankacılık hizmeti veren bir kamu bankası hizmet vermektedir.

#### Temizlik Hizmeti

Kurban döneminde pazarımızda her gün büyükbaş padoklarının ve ana yolların temizliği yapılarak satıcıların ve pazara gelen vatandaşların daha hijyenik bir ortamda alışveriş yapmaları sağlanmaktadır.

0533 169 27 31 / 0258 268 2871  
Cevdet DİNÇ  
Canlı Hayvan Pazarı Sorumlu  
Veteriner Hekimi

www.hayvanpazar.com  
Eskihisar Mah. 8000 Sk. No.7  
Merkezfendi/DENİZLİ



## Denizli Ticaret Borsası Canlı Hayvan Pazarı

## HAYVAN PAZARI BROŞÜRÜ

#### Hayvan Pazarı Hakkında

Denizli Ticaret Borsası Canlı Hayvan Pazarı 65 bin metrekare alana kurulu olup, 35 bin metrekare kapalı alanın yanında 5 bin metrekare açık otoparka sahiptir.



Türkiye'nin en modern canlı hayvan pazarlarından biri olan Denizli Ticaret Borsası Canlı Hayvan Pazarı, Türkiye'nin dört bir tarafından gelen yetiştiricilerin getirdiği canlı hayvanların pazarda satışa sunulmasına yardımcı olarak, Denizli halkının kurbanlık ihtiyacının karşılanmasını sağlamaktadır.



#### Olanaklarımız

Pazarın su ihtiyacını karşılamak üzere su arıtma tesisi, elektrik kesintilerine karşı tüm bu alana yetecek jeneratör sistemi mevcuttur.

Pazar içerisinde alıcıların ve satıcıların yemek, duş, tuvalet ve mesait gibi tüm ihtiyaçlarını karşılayabilen sosyal tesisler de yer almaktadır.

Pazarın her noktasına sesin ulaşabilmesi için anons sistemi ve 7 gün 24 saat çalışan kamera sistemi mevcuttur. Ayrıca gece için pazarı aydınlatan aydınlatma sistemi mevcuttur. Kalpazanlıklara karşı sahte parayı ayıran para sayma makineleri vatandaşın ve üreticilerin hizmetine sunulmuştur.

Kurban döneminde pazarımıza giren tüm büyükbaş hayvanlarda gebelik ve yaş tayinleri ücretsiz olarak yapılmaktadır.

Pazarımızda canlı kg üzerinden kurban satın almak isteyenler için pazarın birçok noktasında kantarlar mevcuttur.

Vatandaşın aldığı hayvanın nereden geldiği, kimin sattığı, satıcının iletişim bilgileri padok tabelasından takip edilebilmektedir.

Pazar içerisinde nakliyeciler Denizli'nin her noktasına nakliye hizmeti vermektedir. Nakliyeciler kayıt altında olup olası aksiliklerde mağduriyetler önlenmektedir.

Aracı olmayan vatandaşlar için toplu taşıma ulaşım araçları pazar önünde hizmet vermektedir.

#### Kapasitemiz

Denizli Ticaret Borsası Hayvan Pazarı kapalı alanlarında 33 bin küçükbaş, 2 bin büyükbaş hayvan barındırabilmektedir. Her yıl Kurban Bayramı döneminde pazara 30 bin civarında küçükbaş, 2 bin civarında büyükbaş hayvan alım satım için pazara gelmektedir.

#### Küpe Sorgulama

Büyükbaş kurbanlık almaya gelen vatandaşlar  
www.hayvanpazar.com/kupesorgula/  
web sitemizden satın almak istediği büyükbaş hayvanın kurbanlığa uygunluğunu ücretsiz sorgulayabilir.



**Daha sonra gübrelü üst toprak alta, alt toprak üste gelecek şekilde dikim çukuru kapatılmalıdır.** Fidan dibini, kökleri hava almayacak şekilde çöğnenmelidir. Dikimden hemen sonra hiç vakit kaybetmeden, yağmurulu havada olsa bile, dikim çukuru büyüklüğüne göre **CAN SUYU** verilmelidir.

Fidanın yanına destek çubuğu çakılmalı ve fidan, çubuğa ee şeklinde bağlanmalıdır. Bağlama işleminde kullanılan materyal esnek olmalıdır.



Dikimden hemen sonra fidanların tamamı su bazzi plastik tavan boyası ile boyanarak izole edilmelidir. Bu boyanın bulunmaması halinde, sulandırılmış tarm kireci ile aynı işlem yapılabilir. Bu işlem en az 2 yıl boyunca tekrarlanması gerekmektedir.

**BUDAMA**

**Birinci Yıl Yapılacaklar**

-Dikim yapılan yılda gözler uyanmadan önce aşı noktasının 40 cm üstünden ve en uç gözün 2 cm üstünden tepe kesimi yapılmalıdır.

İlk Yıl Mart Ayı

Tepe kesimi Denizli için ilkbahar son donları göz önüne alınarak **MART** ayında yapılması uygundur.



Tepe kesiminden hemen sonra fidan tepesi **SUTUT** ile boyanarak izole edilmelidir.

İkinci Yıl Haziran

Dikim yılının **HAZİRAN** ayında en düzgün ve uygun gelişen tek sürgün bırakılır, diğer sürgünler alınır.



**İkinci Yıl Yapılacaklar**

İkinci yıl **MART** ayında lider dal topraktan en az 170 cm yükseklikten kesilir. Kesilen fidan tepesinin ucu **SUTUT** ile boyanır.

İkinci yıl **HAZİRAN** ayında budama yapılırken, 4 ana dal ve 1 lider dal bırakılır. Bırakılan ilk ana dalın toprağa mesafesi en az 170 cm olmalıdır. Diğer küçük dallar alınır.

**Üçüncü Yıl Yapılacaklar**

Üçüncü yılda, daha önce bırakılan 4 ana dalın en üstündeki dal baz alınarak 50 cm boşluk bırakılır. Bırakılan 50 cm boşluktan sonra tekrar 4 ana dal seçilir ve budama yapılır.

**SULAMA VE GÜBRELAMA**

Ceviz ağaçlarının yıllık su ihtiyacı 1000 - 1500 mm olarak bilinmektedir. Sulama; damlama sulama veya kark sulama olarak yapılabilir.

**SULAMA VE GÜBRELAMA**

Yabancı ot mücadelesinde en az üç yıl kimyasal mücadele yapılmamalıdır. Yabancı ot mücadelesi mekanik olarak yapılmalıdır. Yapılacak gübrelemenin toprak ve yaprak analizine göre yapılması gerekir.

**DETAYLI BİLGİ İÇİN**

Süleyman GENÇEL İrmak Teknoloji  
0246 840 06 21  
Özgen ÖZEREN Ziraat Mühendisi  
0539 665 42 84

Ceviz fidanı dikimiyle ilgili bilgilendirme videoları için QR kodu, e-kil telefonunuz ile tarayıp ilgili videoyu izleyebilirsiniz.



**CEVİZ ÜRETİM ALANLARINI GELİŞTİRME PROJESİ TEKNİK BİLGİLENDİRME BROŞÜRÜ**





## CEVİZ FİDANI DAĞITIMI PROJESİ BROŞÜRÜ

**TOPRAK İSTEĞİ VE YER SEÇİMİ**



Ceviz ağaçları taban suyu seviyesi 2.5-3.0 metreden yukarı olmayan, fazla su tutmayan, gevşek, süzek alüvyonlu topraklarda daha iyi gelişir. Meyve bahçesi kurulacak yerde mutlaka sulama suyu bulunmalıdır. Ceviz fidanı dikilecek arazide don çukuru oluşmaması için arazinin, etrafına göre çukurda olmasına dikkat edilmelidir.

**ARAZİ HAZIRLIĞI**

Ceviz, kazık kök gelişimi son derece fazla olan bir ağaçtır. Ceviz fidanının kök gelişiminin rahat olması için dikimden önce, arazide oluşmuş pulluk tabanının kırılması gerekir. Bu işlemi yapmak için derin patlatma ekipmanları kullanılabilir. Yapılan işlem, ilerleyen dönemde ağacın gerekli su ihtiyacını karşılmasına ve toprağa daha iyi sabitlenmesine yardımcı olacaktır. Ayrıca ağaçların ekonomik ömrü çok daha uzun olacaktır. İşlemi yapmadan önce toprak analiz sonucuna göre temel gübreleme yapılmalı, gerekirse hayvan gübresi de yüzeye serilmelidir.

**ÇUKUR AÇMA**



Öncelikle dikim aralığı için işaretleme yapılmalıdır. Denizli iklim genelinde yaptığımız gözlemlerde cevizin **8x8 m** aralıklarla dikiminin uygun olduğu görülmüştür. Uygun derinlikte dikim çukuru açılmalıdır. Yüzyeden çıkan verimli toprak çukurun bir tarafına, alttaki ham toprak ise çukurun diğer tarafına alınmalıdır.

**TOZLAYICI**



Cevizin sürekli ve kaliteli verimi için, tozlayıcı denilen farklı bir çeşidin de arazide bulunması gerekir. Tozlayıcı oranı arazide 15 fidana 1 fidan şeklinde olmalıdır. Proje kapsamında dağıtılacak olan açılı fidan **Chardler** çeşididir. Tozlayıcı olarak **Franquette**, **Fernette** ve **Femor** çeşitleri kullanılmaktadır. Tozlayıcı olarak vereceğimiz fidanlar, **boyalı** şekilde verilecektir. Ceviz rüzgarla tozlandığı için tozlayıcılar hakim rüzgarların esti yöne dikilmelidir. Bahçe içinde homojenite sağlamak için de diğer tozlayıcıların uygun yerlere dikilmesi gerekir.

**KÖK TEMİZLİĞİ**



Dikimden hemen önce kök temizliği yapılmaktadır. Özellikle köklerdeki yaralanmış, yitilmiş ve hastalık görülen kısımlar alınmalıdır. Daha sonrasında saçak köklerin birbirine dolanmış ve kök gelişimlerini engelleyecek kısımları temizlenmelidir.

**FİDAN DİKİMİ**

Ceviz gibi aşı ile çoğaltılmış fidanlarda, dikim yapılırken aşı noktasının toprak üzerinde kalması hayati öneme sahiptir. Özellikle derin açılan çukurlarda, toprak gökmesi dikkate alınarak aşı yeri dışında bırakılmalıdır. Dikim sırası doğu - batı yönüne göre olmalıdır. Aşı noktası da rüzgar yönüne ters olmalı yani güney yönüne bakmalıdır.





### Lisanslı Depo Avantajları

- ✓ Ürün bedeli ödemeleri, ürün teslimatına müteakip 30 gün içerisinde üreticilerin banka hesaplarına aktarılacaktır.
- ✓ Ürünlerini lisanslı depolarda muhafaza eden Üretici/Üretici Birlikleri ve Kooperatiflerin Ticaret Bakanlığı tarafından belirlenen ücret tarifesindeki Kira Ücretinin %75'i ö aya kadar Bakanlık tarafından karşılanmakta, depo kira ücreti desteğinin yanında T.C. Ziraat Bankası ve Tarım Kredi Kooperatiflerinden ürün bedelinin %75'ine kadar sıfır(%0) faizli 9 ay vadeli kredi kullanma imkânları bulunmaktadır.
- ✓ Ayrıca ürünlerini lisanslı depolar üzerinden satan üreticilerimize %2 stopaj ve %2 SGK prim kesintisi muafiyeti sağlanmaktadır.
- ✓ Bakanlıkça üreticilerimize ilave olarak temel destek ve planlı üretim desteği ile sertifikalı tohum kullanım desteği ödenecektir.
- ✓ TMO tarafından üreticilerin ÇKS'de kayıtlı üretim miktarının tamamı satın alınabilecektir.
- ✓ TMO ile protokol imzalamış olan şubelerimizde resmi tatil ve pazar günleri hariç haftanın 6 günü alım yapılacaktır.





DENİZLİ BORSA  
TARIM ÜRÜNLERİ LİSANSLI DEPOLUKLUK A.Ş.



## Denizli BORSA LİDAŞ

0534 571 6838-0258 264 19 90  
🕒 **Ömer ÇETİNKAYA**  
Lisanslı Depo Tesisleri  
Şube Müdürü

📍 **Merkez-Cankurtaran Şube**  
Sarabat Mah. Yelli  
Belentepe Küme Evler  
No:14

📍 **Çivril Şube**  
Menteş Mah. Cumhuriyet 6  
Caddesi No:2

## DENİZLİ BORSA LİDAŞ BROŞÜRÜ

### Lisanslı Depoculuk Sistemi

Ürünlerin sağlıklı, güvenli ve sigortalı bir şekilde depolanması, üreticiye finansman imkânı sunulması ve ürün ticaretinin kolaylaştırılması amacıyla geliştirilen bir sistemdir.

Ürünler devlet garantisinde olup tamamı sigorta kapsamındadır.



Lisanslı depo tesislerinde miktar kısıtlaması olmaksızın, depo kapasitesi ile sınırlı olmak kaydıyla, ürün teslim edilir.



### Denizli Borsa LİDAŞ Hakkında

Denizli Borsa LİDAŞ, Denizli Ticaret Borsası'nın iştiraki olarak, Denizli Büyükşehir Belediyesi'nin destekleriyle Denizli ili Tavassul İlçesi Cankurtaran mevkinde 2024 yılının Mart ayında 25 bin ton ve Çivril İlçesinde ise yine Mart ayında 20 bin ton kapasite ile hizmete girmiştir.

Modern cihazlarla donatılmış tesislerimiz, toplam 45 bin tonluk depo kapasitesiyle bölge tarımına destek olmaktadır.

Tesislerimizde arpa, buğday ve mısır depolanabilmektedir.

Denizli Ticaret Borsası'nın büyük yatırımı olan Denizli Borsa LİDAŞ tesislerinin Cankurtaran mevkinde bulunan lisanslı depo tesisi 03 Temmuz 2024 itibarıyla Ticaret Bakanlığı denetiminden başarıyla geçmiş olup, 25 bin ton kapasitesiyle lisanslanmıştır.

Çivril Lisanslı Depo Tesisleri ise 16 Mayıs 2025 tarihinde Ticaret Bakanlığı denetiminden başarıyla geçmiş olup, 20 bin ton kapasitesiyle lisanslanmıştır.



### Randevu Nasıl Alınır?

Randevular, <https://randevu.tmo.gov.tr> adresinden, e-Devlet uygulaması (Randevu Sistemi- TMO) üzerinden alınabileceği gibi Başmüdürlük ve şube müdürlükleri ile ajans amirliklerinden de alınabilecektir.



## PROJELERİMİZ

### Lisanslı Depoculuk Tesisleri Projesi



### Ceviz Üretim Alanlarını Geliştirme Projesi



### Nükleer Teknikler Kullanılarak Leblebiklik Nohut Islahı Projesi



## ÖNERİ, İSTEK VE ŞİKAYETLERİN ALINMASI

Borsamızın üyesi olsun olmasın, borsamızdan herhangi bir Öneri/Şikayet/İstekte bulunan kişinin bu talebi Web sitemizdeki <https://www.dtb.org.tr/iletisim/> linkinden, yine web sitemiz "whatsapp destek hattı" canlı yardımından ya da birebir borsamız Çözüm Masası'na başvurusu ile gerçekleştirilebilir.



### Şikayetin Analizi ve Değerlendirilmesi

Şikayetler alındıktan sonra, Çözüm Masası tarafından Çözüm Masası Talimatına göre değerlendirilir. Şikayet sahibine durum hakkında geri bildirim yapılır.



## Denizli Ticaret Borsası

**Hizmet Binası**  
Topraklık Mah. Kayalık Cd.  
Uluçarşı İş Merk. No:3, K:5,  
20150 Pamukkale / DENİZLİ  
0 258 264 19 90

## DENİZLİ TİCARET BORSASI BROŞÜRÜ

### HAKKIMIZDA

Denizli Ticaret Borsası kurulduğu 1923 yılından bu yana üretici ve tükercilerin belirli bir düzen içinde alışveriş yapmaları için gerekli düzeni kurmuş ve hizmet kalitesini ilerletmiş bir kurumdur. Borsanın kuruluşunda 29 olan üye sayısı şu an 700 civarındadır.

5174 sayılı TOBB Kanunu uyarınca çıkarılan yönetmeliklere uygun şekilde çalışmalarını sürdüren Denizli Ticaret Borsası faaliyetlerine 1994 yılında Uluçarşı İşhanı'nda hizmete giren binasında devam etmektedir.

### Borsaya kayıt ücreti ve yıllık aidat

Üyeler borsaya kayıt sırasında kayıt ücreti ve her yıl için yıllık aidat ödemekle yükümlüdür. Kayıt ücretinin alındığı yıl için ayrıca yıllık aidat alınmaz. Kayıt ücreti ve yıllık aidat miktarları Birlikçe çıkarılacak yönetmelikle gösterilecek usullere göre belirlenecek derecelere üzerinden ve tarifelere göre tespit olunur. Tarifeler, borsa yönetim kurulunun teklifi ve meclisin onayı ile yürürlüğe girer. Yıllık aidat her yılın haziran ve ekim aylarında iki eşit taksitte ödenir.

### HİZMETLER Hayvan Pazarı

Denizli Ticaret Borsası Canlı Hayvan Pazarı 65.000 metrekare alana kurulu olup, 27.500 metrekare kapalı alanı yanında 5.000 metrekare açık otoparka sahiptir. Bu kapalı alanlarda 33.000 küçükbaş, 3.000 büyükbaş hayvan barındırabilmektedir.

Detaylı güncel bilgilerle <https://www.hayvanpazarı.com/> web sitesinden ulaşabilirsiniz.

### Tescil İşlemleri

Borsaya tabi maddelerin en az miktarları üzerinde yapılan alım satım muamelelerinin borsalara tescilli zorunludur. Tüketicilerin kendi ihtiyaçları için yaptıkları alımlar ile borsaya tabi maddelerin en az miktarları kadar veya bu miktarın altında yapılan alım satımlar tescille tabi değildir.

Müstahsil satın alınan ürünlerin yasal süresi içinde tescil ettirilmesi durumunda stopajda %50 indirim kazanılır. Müstahsilden satın alınan bitkisel ürünlerde %4 olarak yapılması gereken gelir vergisi kesintisi borsa tescilli ile %2'ye, hayvansal ürünlerde ise %2'den %1'e düşer.

Faturalarda borsa tescilli, satın alınan ürünün stopajının ödenecek piyasaya sürüldüğünü gösterir. Ürünü borsa tescilli alıp satan tüccar vergi sorumluluğundan kurtulur.

Müstahsil tescillerinde web sayfamız [www.dtb.org.tr](http://www.dtb.org.tr) ana sayfasında bulunan "müstahsil listesi"nin, listede belirtildiği gibi doldurulacak önceden [tescil@dtb.org.tr](mailto:tescil@dtb.org.tr) mail adresine iletilmesi gerekir.

Daha sonra stopaj ödendi belgesi ile birlikte borsamız tescil servisine başvurulur ve onaylı tescil beyannamesi ıslak imzalı teslim alınarak işlem tamamlanır.

### Tescil Süresi

Müstahsil alımlarında; aylık muhtasar beyanname verilme süresi içerisinde (mevcut yasa ile takip eden ayın 26'sı) borsaya tescil edilmelidir. Müstahsil alımlarında ve satış faturalarının tescilinde gecikmeye düşmemek için müstahsil veya fatura tarihlerinden itibaren 30 gün içinde tescil edilmelidir.

### Tescil Ücreti

Tescil ücreti, müstahsil makbuzu ve satış fatura tarihlerinden 30 gün içinde yapıldığı takdirde brüt tutarın binde biri (1/1000) olarak uygulanır. Gecikmeye girilmesi (30 günü geçmesi) durumunda %50 fazlası yani tutarın binde bir buçuk (1,5/1000) olarak uygulanır.

İhracatın tescilinden ücret alınmaz. Ancak, ihracatının ihrac ettiği malların yurt içindeki alımları tescile ve ücrete tabidir.

### PROJELERİMİZ

- ✓ Lisanslı Depoculuk Tesisleri Projesi
- ✓ Ceviz Üretim Alanlarını Geliştirme Projesi
- ✓ Nükleer Teknikler Kullanılarak Leblebiklik Nohut Islahı Projesi
- ✓ Çerezlik Aypekirdeği Islah Projesi

Projelerimize ilişkin aşağıda bulunan QR kodları okutarak güncel ve detaylı bilgilere web sayfalardan ulaşabilirsiniz.





FAALİYET RAPORU KAPAK TASARIMI





İMSAKİYE

# Hosgeldin Ramazan-ı Şerif

Ebü Hüreyre'den(ra.) rivayet edildiğine göre Resûlullah şöyle buyurdu:

"Kim, faziletine inanarak ve karşılığını Allah'tan bekleyerek Ramazan orucunu tutarsa, geçmiş günahları bağışlanır"

(Buhârî, İmân 28, Savm 6)



## Denizli Ticaret Borsası

Topraklık Mah. Kayalık Cd. Uluçarşı İş Merk. No:3 K:5  
Pamukkale / DENİZLİ  
Tel: 0 258 264 19 90 - www.dtb.org.tr

"Bizleri yediren, içiren ve müslüman olarak yaratan Allah'a hamd olsun. Bize ikram edeni bize hidayet eden, doyuran, (içirip) kandıran ve her türlü nimeti bize ihsan eden Allah'a hamd olsun. Allahım, bu yemekte bize bereket ihsan eyle, bundan daha hayırlısı ile bizi doyur. Amin..."

### Miladi 2025/Hicri 1446 YILI DENİZLİ İLİ İMSAKİYESİ

Gün	Tarih	İmsak	Güneş	Öğle	İkindi	Akşam	Yatsı
1	1 Mart 2025 Cumartesi	06:08	07:28	13:21	16:32	19:04	20:19
2	2 Mart 2025 Pazar	06:07	07:27	13:21	16:32	19:05	20:20
3	3 Mart 2025 Pazartesi	06:06	07:26	13:21	16:33	19:06	20:21
4	4 Mart 2025 Salı	06:04	07:24	13:20	16:33	19:07	20:22
5	5 Mart 2025 Çarşamba	06:03	07:23	13:20	16:34	19:08	20:23
6	6 Mart 2025 Perşembe	06:01	07:21	13:20	16:35	19:09	20:24
7	7 Mart 2025 Cuma	06:00	07:20	13:20	16:35	19:10	20:25
8	8 Mart 2025 Cumartesi	05:58	07:18	13:20	16:36	19:11	20:26
9	9 Mart 2025 Pazar	05:57	07:17	13:19	16:36	19:12	20:27
10	10 Mart 2025 Pazartesi	05:55	07:16	13:19	16:37	19:13	20:28
11	11 Mart 2025 Salı	05:54	07:14	13:19	16:37	19:14	20:29
12	12 Mart 2025 Çarşamba	05:52	07:13	13:18	16:38	19:14	20:30
13	13 Mart 2025 Perşembe	05:51	07:11	13:18	16:38	19:15	20:31
14	14 Mart 2025 Cuma	05:49	07:10	13:18	16:39	19:16	20:32
15	15 Mart 2025 Cumartesi	05:48	07:08	13:18	16:39	19:17	20:33
16	16 Mart 2025 Pazar	05:46	07:07	13:17	16:40	19:18	20:34
17	17 Mart 2025 Pazartesi	05:44	07:05	13:17	16:40	19:19	20:35
18	18 Mart 2025 Salı	05:43	07:04	13:17	16:41	19:20	20:36
19	19 Mart 2025 Çarşamba	05:41	07:02	13:17	16:41	19:21	20:37
20	20 Mart 2025 Perşembe	05:40	07:00	13:16	16:41	19:22	20:38
21	21 Mart 2025 Cuma	05:38	06:59	13:16	16:42	19:23	20:39
22	22 Mart 2025 Cumartesi	05:36	06:57	13:16	16:42	19:24	20:40
23	23 Mart 2025 Pazar	05:35	06:56	13:15	16:43	19:25	20:41
24	24 Mart 2025 Pazartesi	05:33	06:54	13:15	16:43	19:26	20:42
25	25 Mart 2025 Salı	05:31	06:53	13:15	16:43	19:27	20:43
26	26 Mart 2025 Çarşamba	05:30	06:51	13:14	16:44	19:28	20:44
27	27 Mart 2025 Perşembe	05:28	06:50	13:14	16:44	19:28	20:45
28	28 Mart 2025 Cuma	05:26	06:48	13:14	16:44	19:29	20:46
29	29 Mart 2025 Cumartesi	05:25	06:47	13:14	16:45	19:30	20:47

30 Mart 2025 Pazar Ramazan Bayramının 1.Günüdür. Bayram Namazı Denizli Merkez'de 07.22'de kılınacaktır  
Çivril 3dk. önce - Baklan, Bozkurt, Çardak 2 dk. önce - Acıpayam, Bekilli, Çal, Çameli, Honaz, Serinhisar 1 dk. önce  
Babadag, Beyağaç, Buldan, Kale, Sarayköy, Tavas 1 dk. sonra  
Sadaka-i Fitr Miktarı: 180 ₺  
POLEN 709

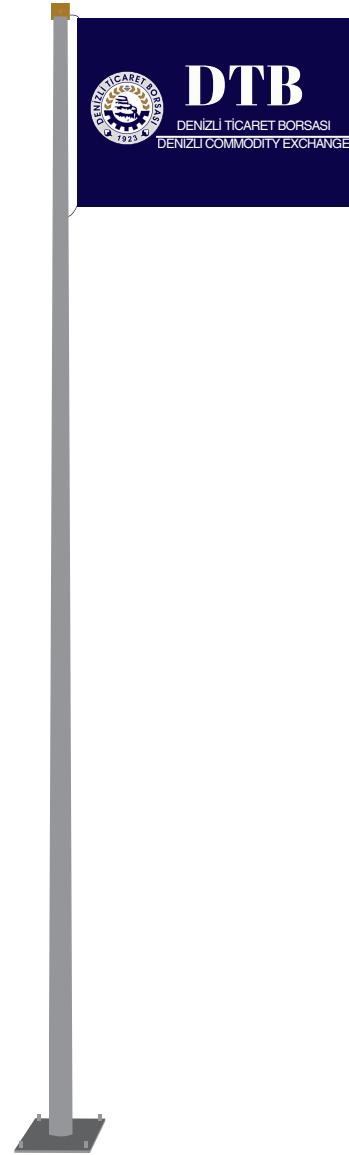
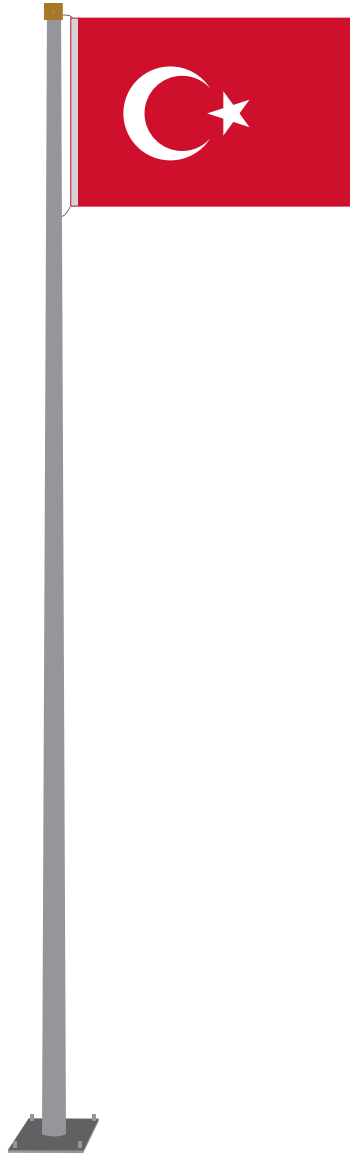


## BÖLÜM 2

Gönder Bayrağı  
Promosyon  
Malzemeleri  
Roll Up  
Flama Kırlangıç  
Yelken Bayrak



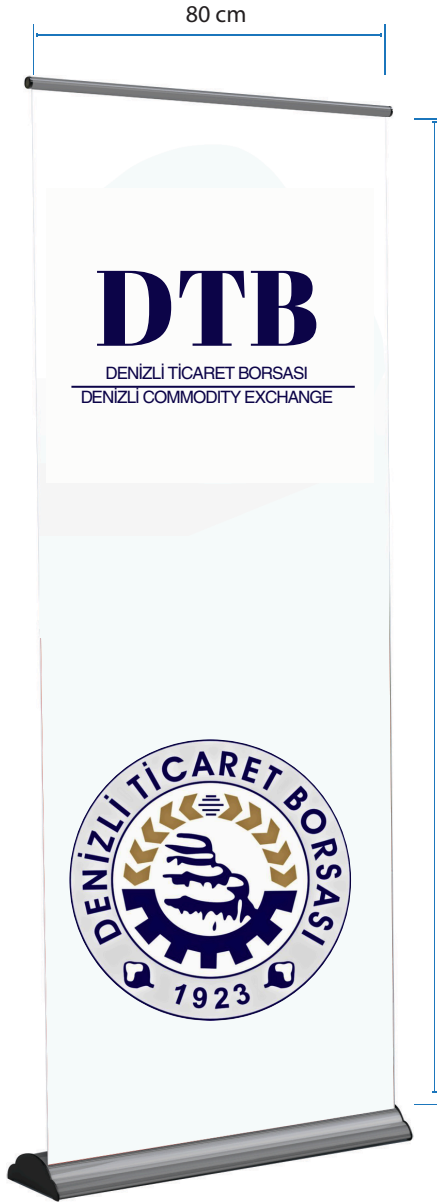
## GÖNDER BAYRAĞI

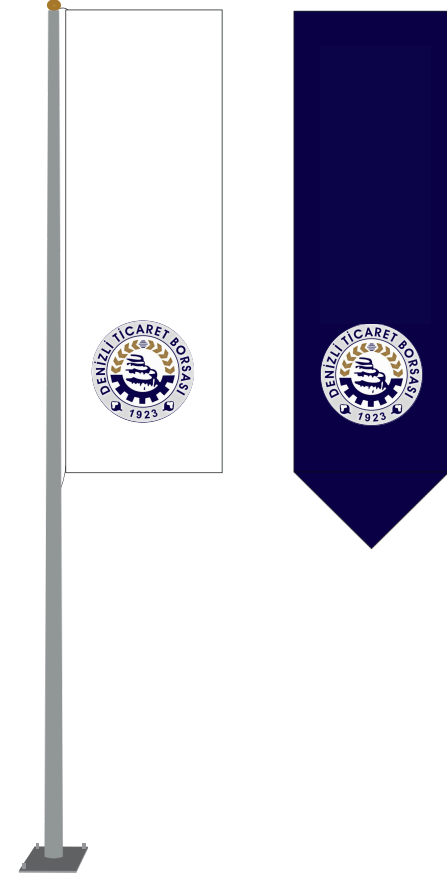
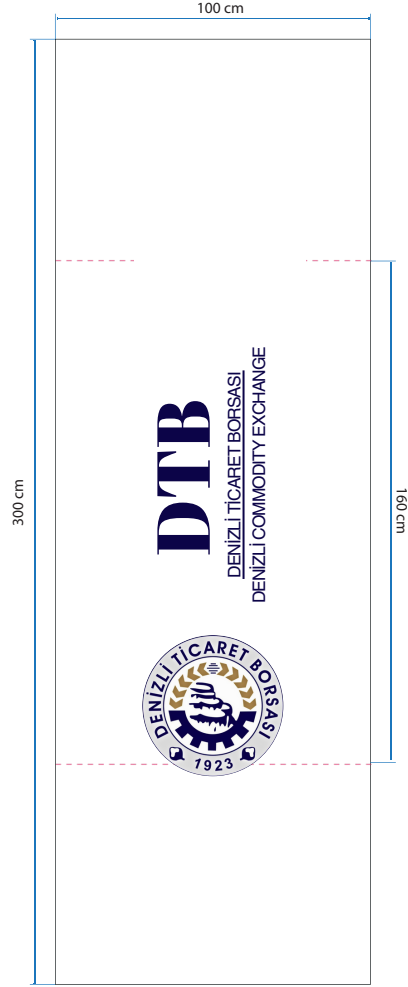




## PROMOSYON MALZEMELERİNDE KULLANIM









## KIRLANGIÇ

